

Vorstellung:

PAIR TRADING

Stabile Erträge – jederzeit abgesichert

Manfred G. Schmid

Was ist Pair Trading?

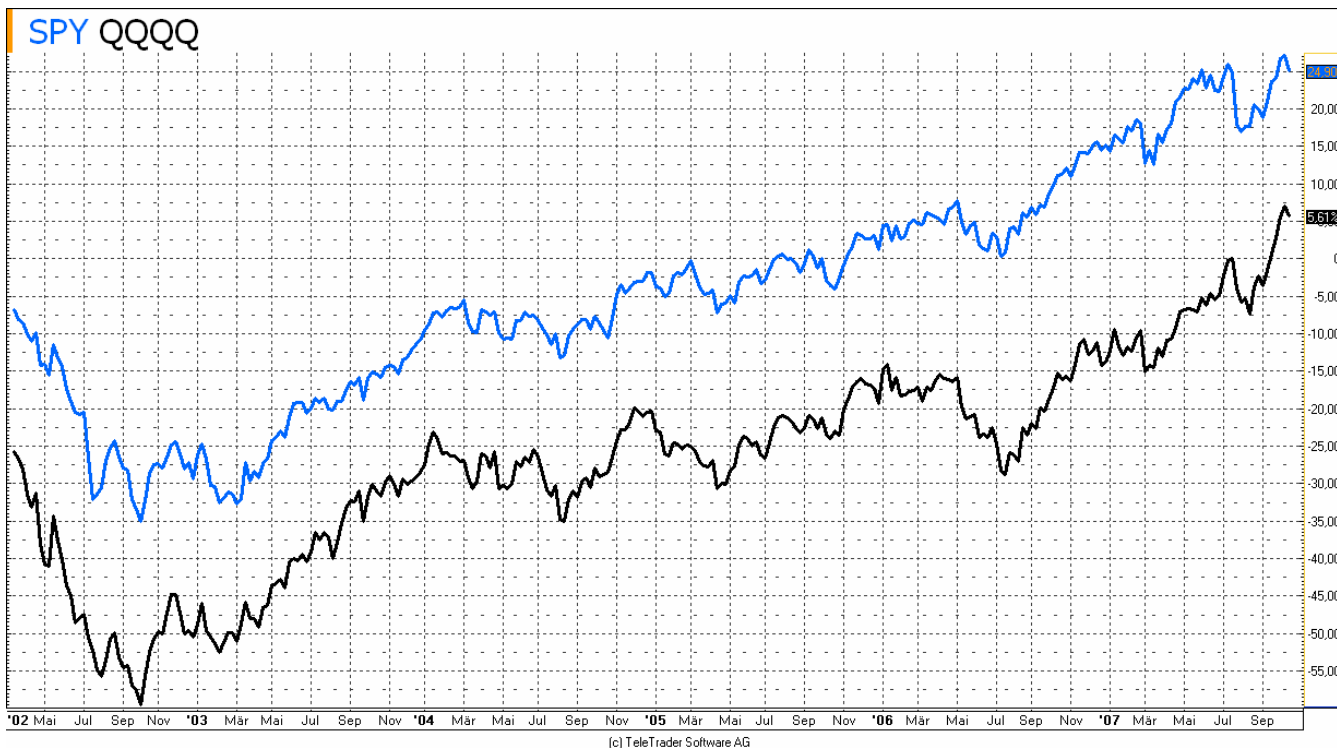
Strategie:

- marktunabhängige „Relative Value – Strategie“

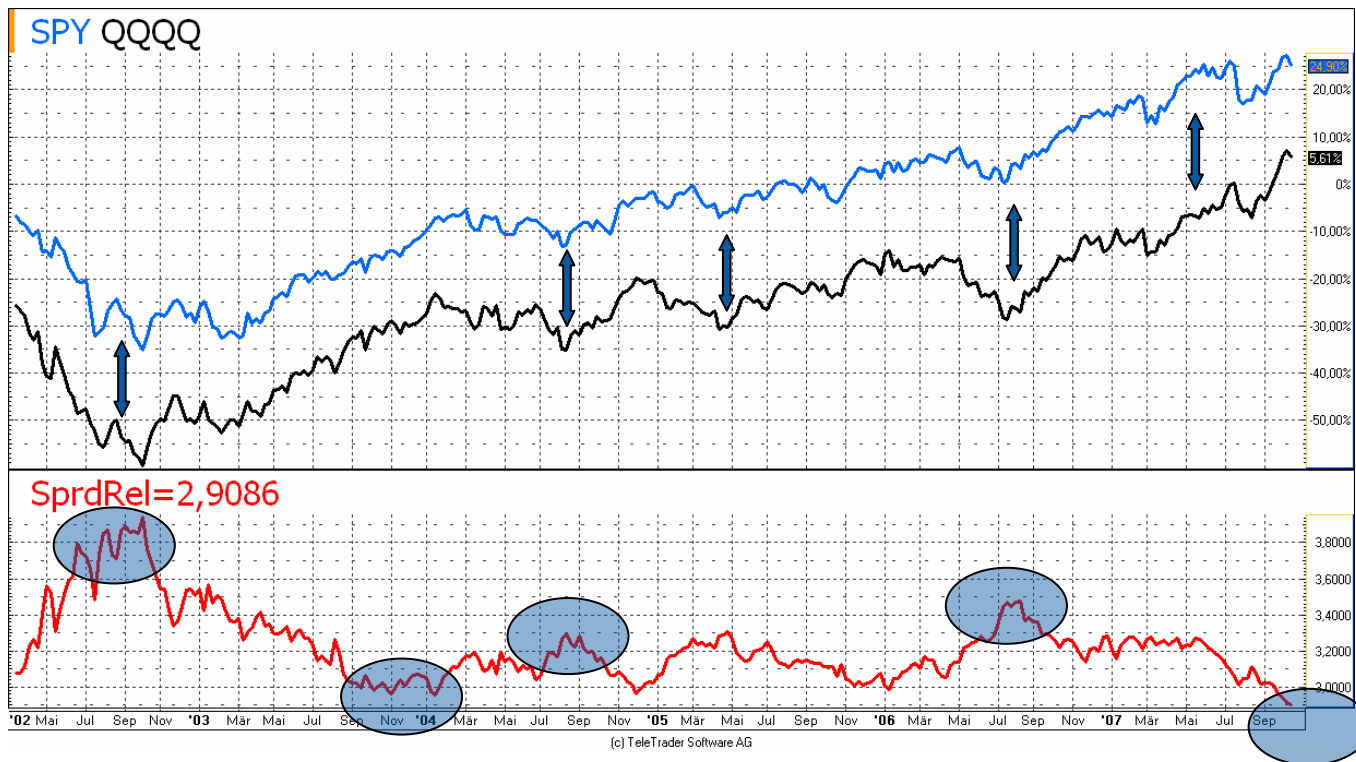
Umsetzung:

- Preisunterschiede zwischen zwei verbundenen Wertpapieren

Was ist Pair Trading?



Was ist Pair Trading?



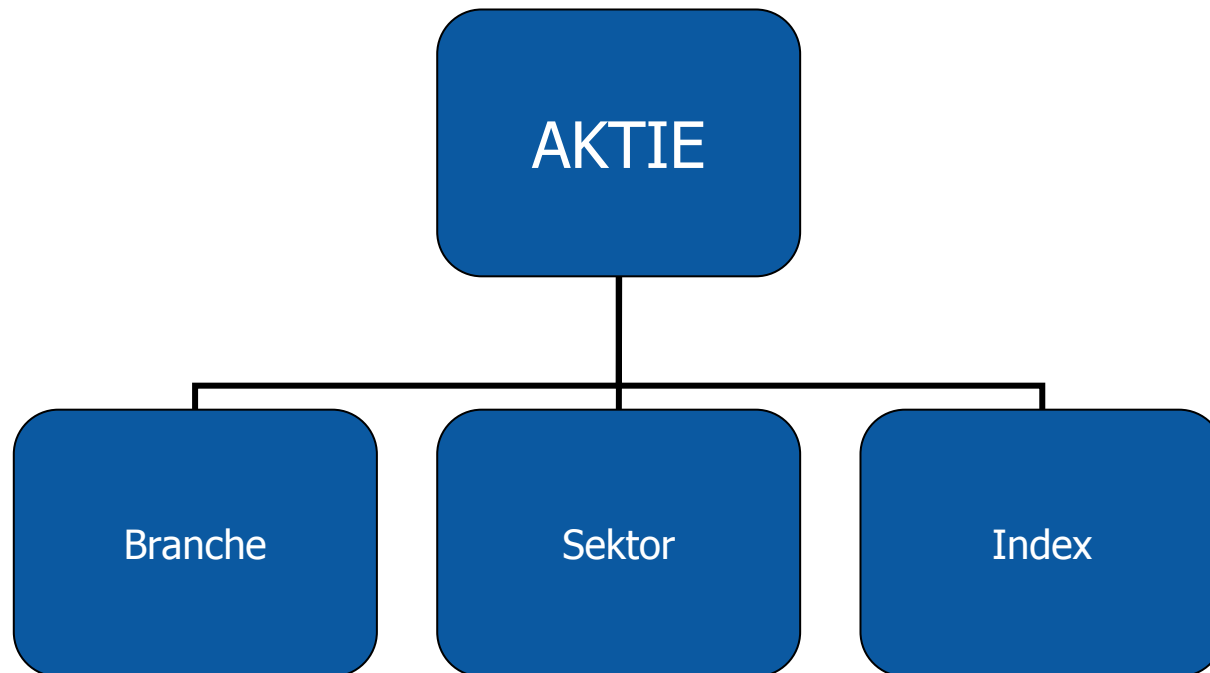
Was ist Pair Trading?

Zusammenfassung:

- 2 Werte benötigt
- Kaufen des unterbewerteten Wertes („Long“)
- Verkaufen des überbewerteten Wertes („Short“)

- Marktumfeld relativ unwichtig
- Preisunterschied der 2 Werte muss sich angleichen („Spread“)

Umsetzung des Pair Trading?



Umsetzung des Pair Trading?

Branche, Sektor:

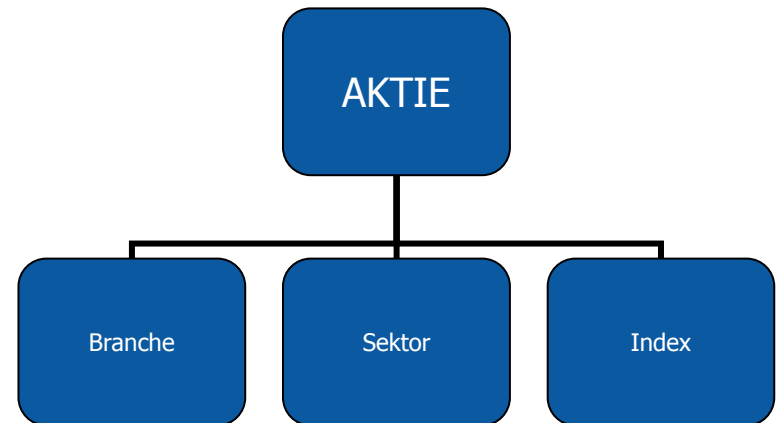
- Ähnliches Umfeld für Branche und Sektor

Index:

- Marktkapitalisierung
- Kennzahl: Beta

Aktie:

- Korrelation



Umsetzung des Pair Trading?

Zusammenfassung:

Aktien die

- gleiche Branche/Sektor
- ähnliche Marktkapitalisierung haben
- ähnliches Beta zum Gesamtmarkt haben
- hohe Korrelation aufweisen

sind interessante Kandidaten

Praxisbeispiel: Pair Trading

BASF _(DE) / BAYER _(DE)

☒ gleiche Branche/Sektor

:CHEMIE

☒ ähnliche Marktkapitalisierung haben

:44 Mrd. / 47 Mrd.

☒ ähnliches Beta zum Gesamtmarkt haben

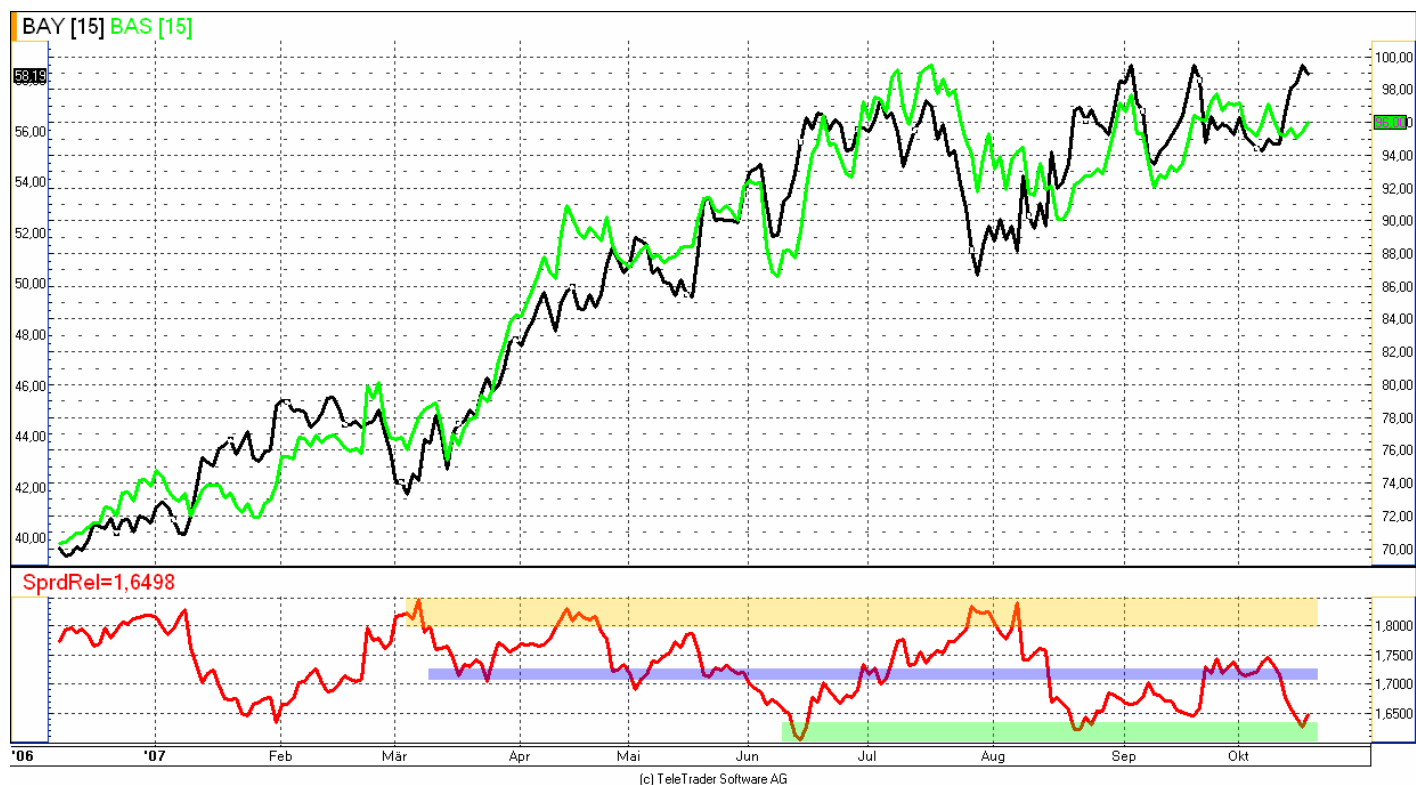
:0,94 / 1

☒ hohe Korrelation aufweisen

:0,97 (250 Tage)

Praxisbeispiel: Pair Trading

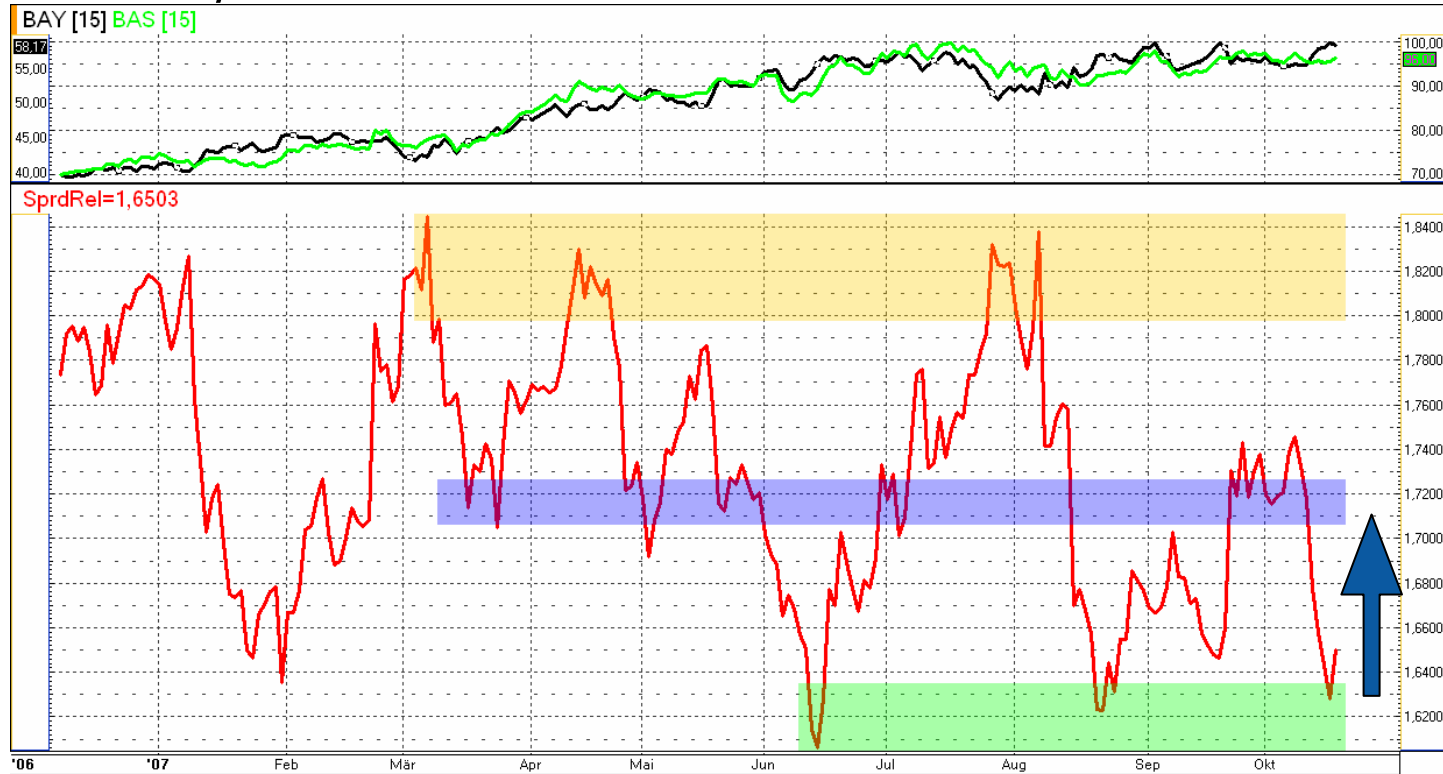
BASF (DE) / BAYER (DE)



(c) TeleTrader Software AG

Praxisbeispiel: Pair Trading

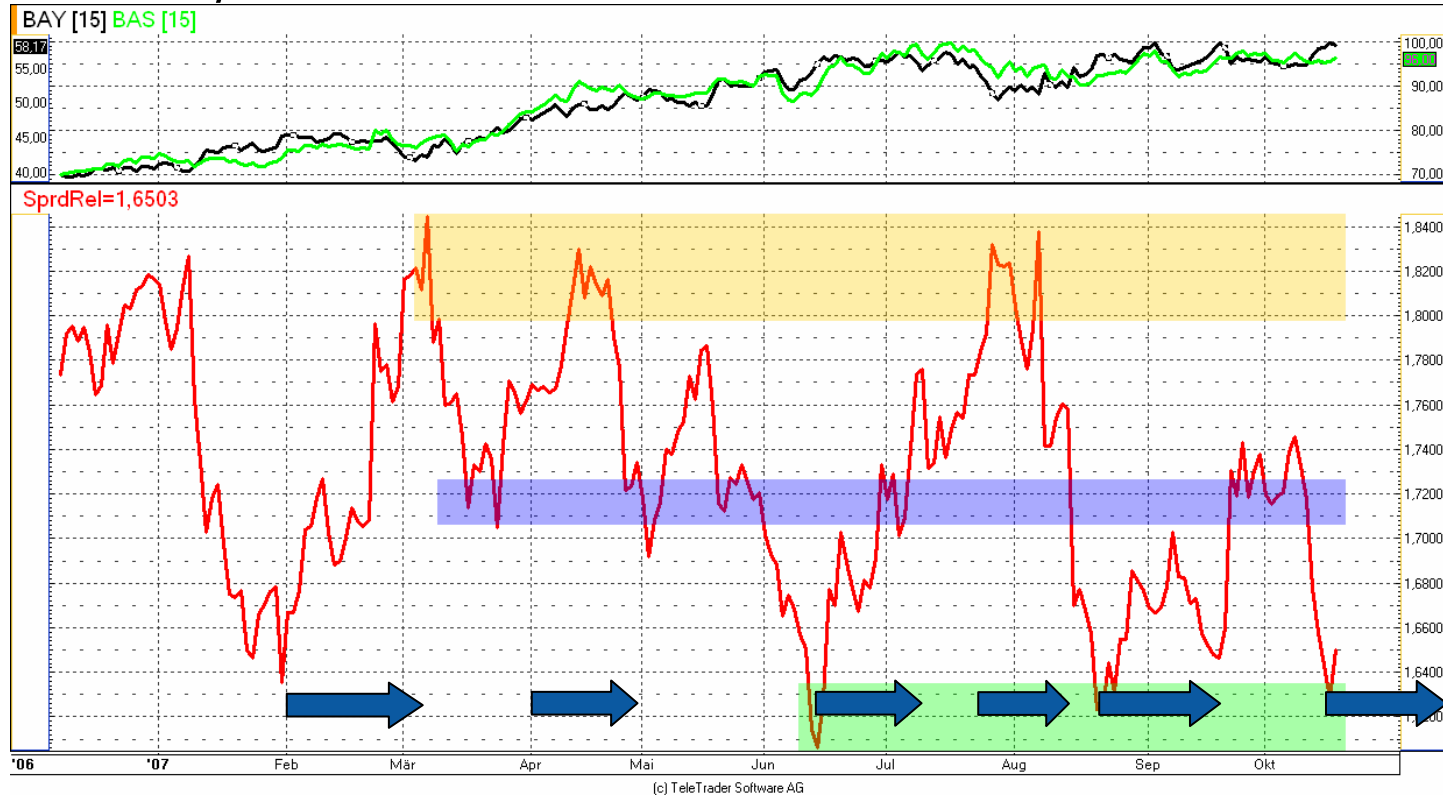
BASF (DE) / BAYER (DE)



(c) TeleTrader Software AG

Praxisbeispiel: Pair Trading

BASF (DE) / BAYER (DE)



3-4 W.

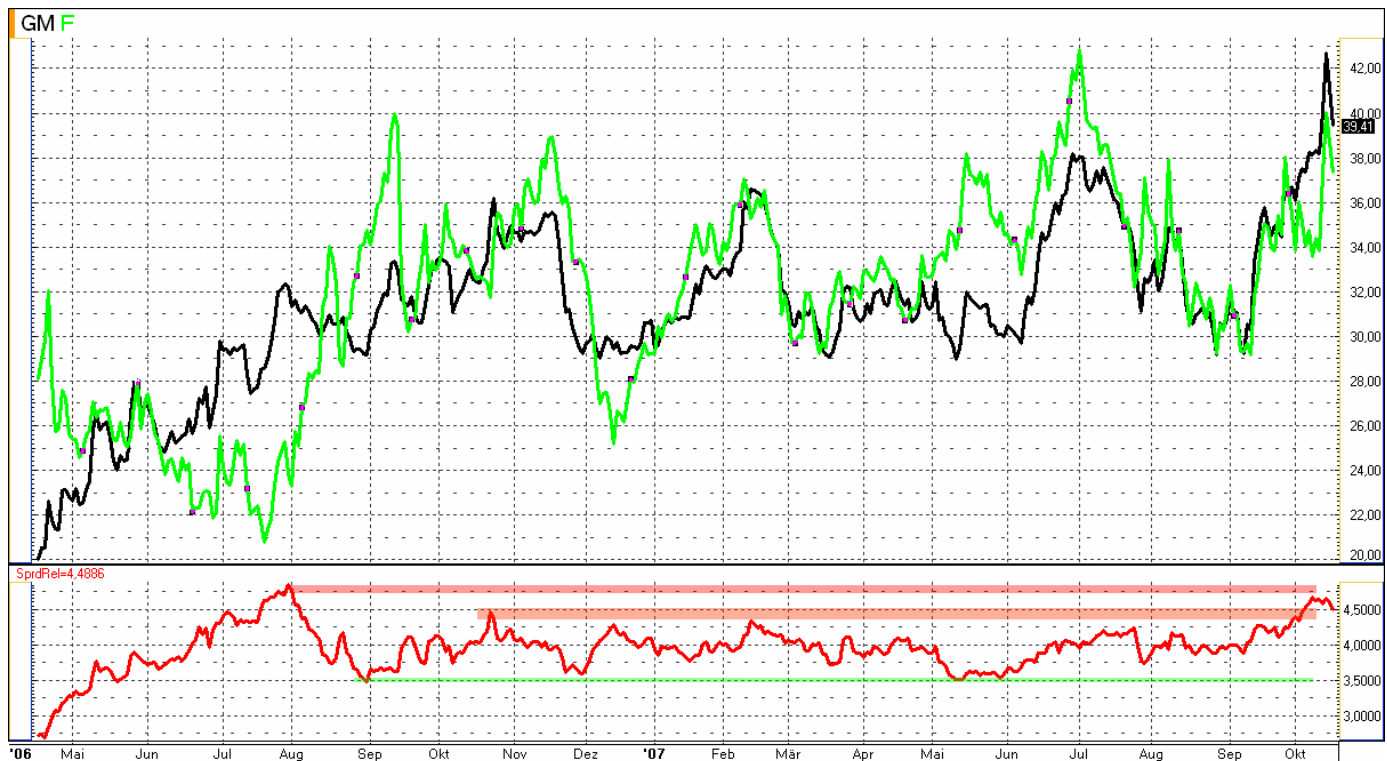
Praxisbeispiel: Pair Trading

GM_(US) / F_(US)

- ☒ gleiche Branche/Sektor :Automobil
- ☒ ähnliche Marktkapitalisierung haben :22 Mrd. / 19 Mrd.
- ☒ ähnliches Beta zum Gesamtmarkt haben :1,3 / 1,7
- ☒ hohe Korrelation aufweisen :0,74 (250 Tage)

Praxisbeispiel: Pair Trading

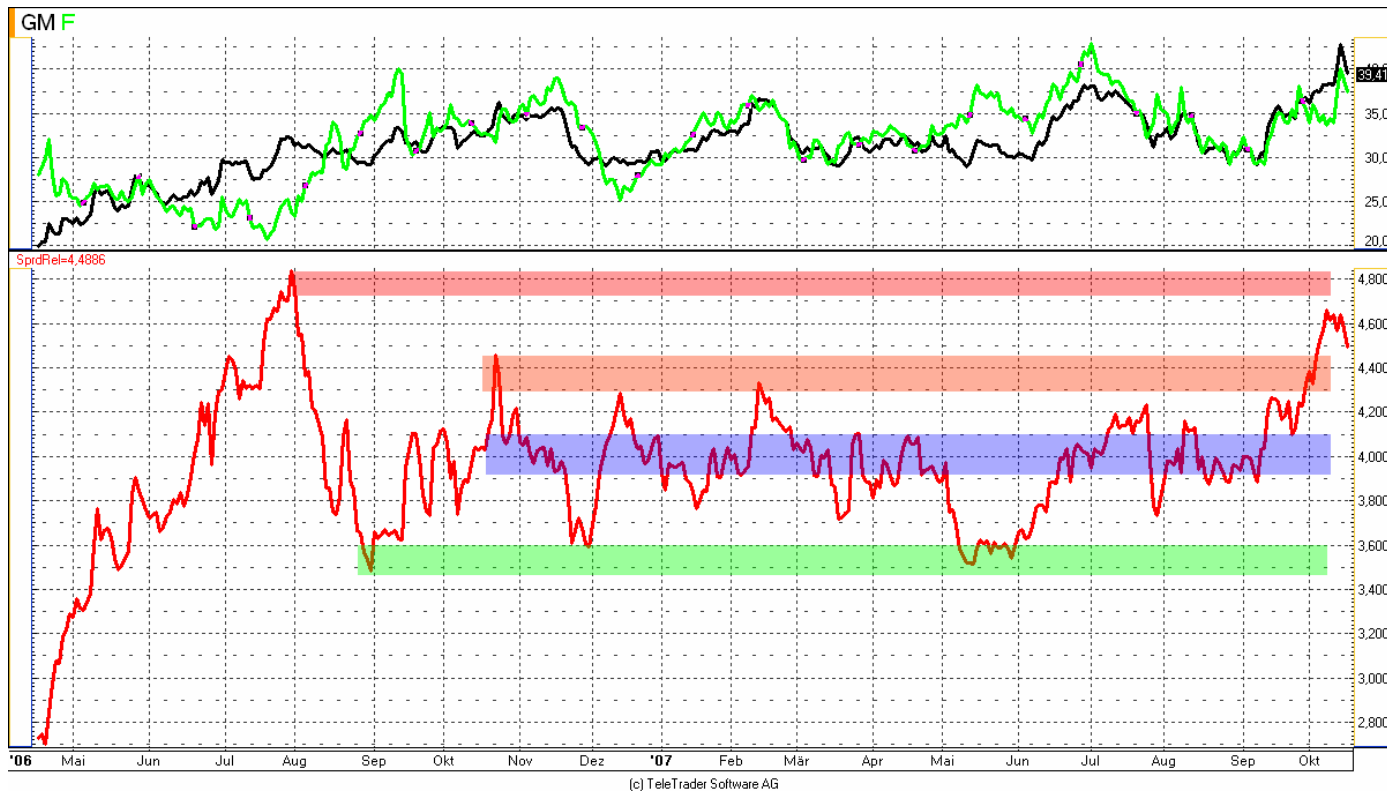
GM (US) / F (US)



(c) TeleTrader Software AG

Praxisbeispiel: Pair Trading

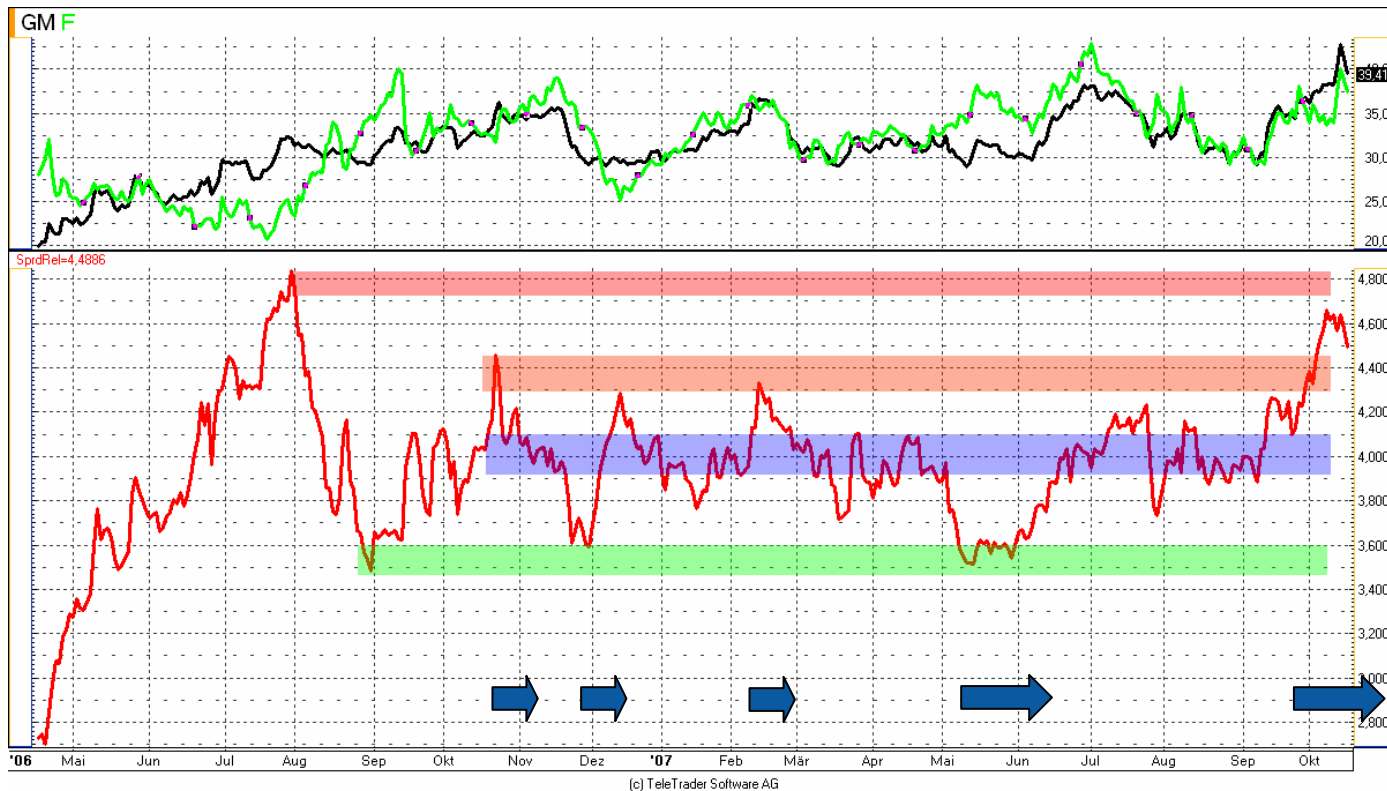
GM (US) / F (US)



11,20 %

Praxisbeispiel: Pair Trading

GM (US) / F (US)



4-8 W.

Was ist Pair Trading?

Strategie:

- marktunabhängige „Relative Value – Strategie“

Umsetzung:

- Preisunterschiede zwischen zwei verbundenen Wertpapieren

Weitere Informationen



www.globalvistabond.com

Global Vista Bond
Wertpapiervermittlung GmbH
Gonzagagasse 14/24
A-1010 Wien

per Telefon: +43 (1) 535 17 99 - 0
per Telefax: +43 (1) 535 17 99 - 11

per E-mail: office@globalvistabond.com

Disclaimer:

Rechtlicher Hinweis:

Die in dieser Präsentation enthaltenen Informationen und Darstellung zu einzelnen Produkten basieren auf dem Wissenstand von allen beteiligten Unternehmen und Personen. Die angeführten Analysen und Schlussfolgerungen sind genereller Natur und berücksichtigen nicht die individuellen Bedürfnisse einzelner Anleger oder interessierten Personen hinsichtlich Ertrag, steuerliche Situation oder Risikobereitschaft. Aus diesem Grund stellen die Inhalte dieser Präsentation keine Handlungsempfehlung dar und ersetzen weder die Anlageberatung durch ihre Bank oder einem dazu befähigten Berater, noch die Beurteilung der individuellen Verhältnisse durch einen Rechtsanwalt oder Steuerberater.

Diese Präsentation wurde mit Sorgfalt hergestellt, dennoch übernimmt Global Vista keine Gewähr für die Aktualität, Richtigkeit und Vollständigkeit. Diese Präsentation ist weder ein Angebot, noch eine Einladung zum Kauf oder Verkauf von Wertpapieren. Global Vista übernimmt keine Haftung für Schäden oder Verlusten, die direkt oder indirekt aus der Verteilung oder der Verwendung der vorliegenden Präsentation oder seiner Inhalte entstehen.

Eine weitergehende Nutzung der in dieser Präsentation verwendeten Daten bedarf der Zustimmung von Global Vista.

Durch die Annahme dieser Präsentation akzeptieren Sie die vorstehenden Beschränkungen als für Sie verbindlich.